

5

กม.306+200 (ก่อนถึงแยกหลวงพ้อไอ 500 ม.)



3

กม.308+850 (สะพานลอยหน้าโรงพยาบาลจิตเวชฯ)



2

กม.309+500 (สะพานต่างระดับอุทัยธานี)



กม.313+250

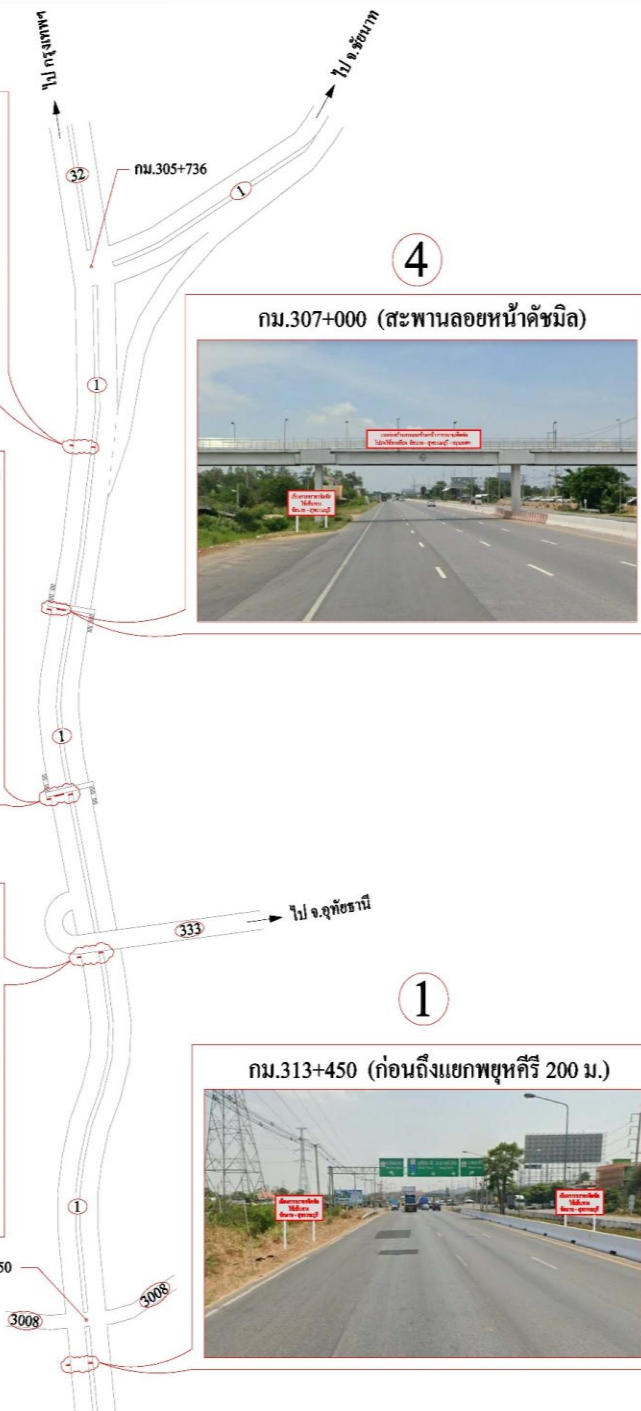
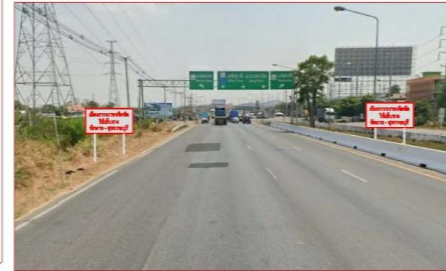
4

กม.307+000 (สะพานลอยหน้าดัดมิล)



1

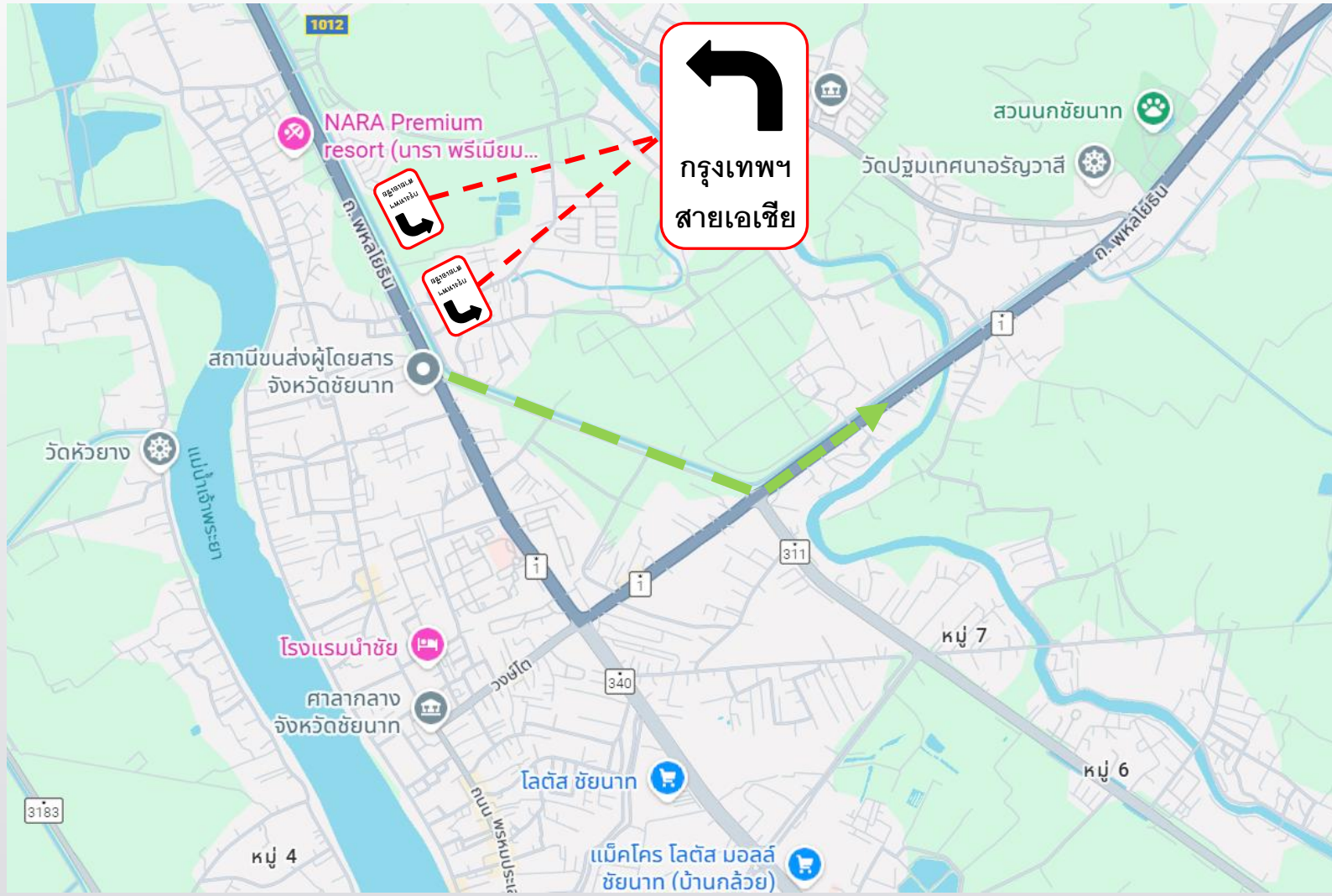
กม.313+450 (ก่อนถึงแยกพยุหคิรี 200 ม.)



แผนผังป้ายประชาสัมพันธ์

ทางเลี้ยวงานก่อสร้างทางลอด ทล.32

ระหว่างกม.119+000 - กม.148+000 (แยกทางน้ำสาคร)

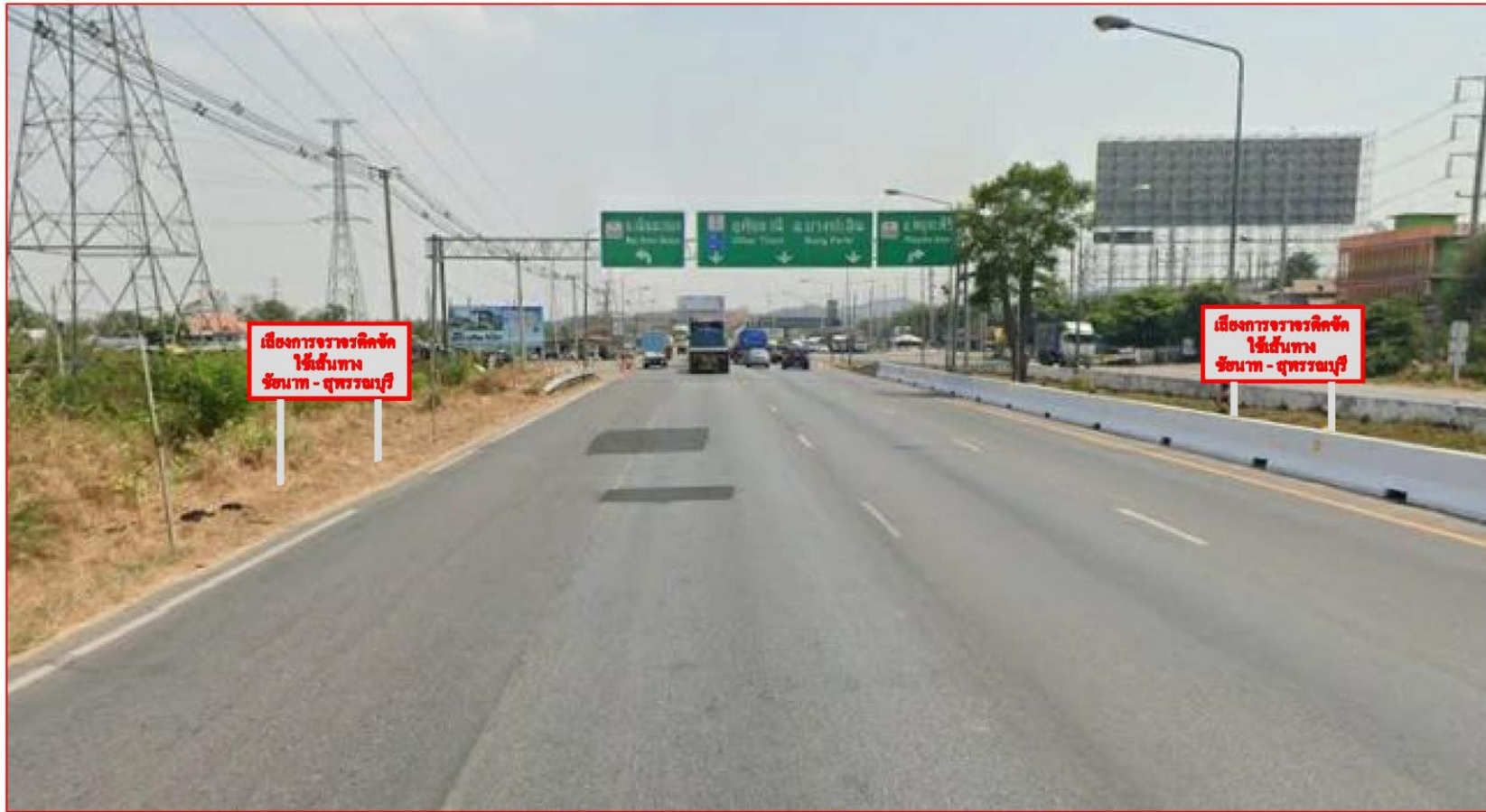


แผนผังป้ายประชาสัมพันธ์
ทางเลี่ยงงานก่อสร้างทางลอด ทล.32
ระหว่างกม.119+000 - กม.148+000
(แยกหางน้ำสาคร)



ป้ายจุดที่ 1

กม.313+450 (ก่อนถึงแยกพยุหคีรี 200 ม.)



ป้ายจุดที่ 2

กม.309+500 (สะพานต่างระดับอุทัยธานี)



ป้ายจุดที่ 3

กม.308+850 (สะพานลอยหน้าโรงพยาบาลจิตเวชฯ)



ป้ายจุดที่ 4

กม.307+000 (สะพานลอยหน้าดัชมิล)



ป้ายจุดที่ 5

กม.306+200 (ก่อนถึงแยกหลวงพ่อ โอ 500 ม.)



บริเวณแยกทางน้ำสาคร



บริเวณแยกทางน้ำสาร



บริเวณแยกทางน้ำสาคร



บริเวณแยกทางน้ำสาคร



บริเวณแยกทางน้ำสาคร



บริเวณแยกทางน้ำสาคร

